

看護管理学/看護体系・機能学分野

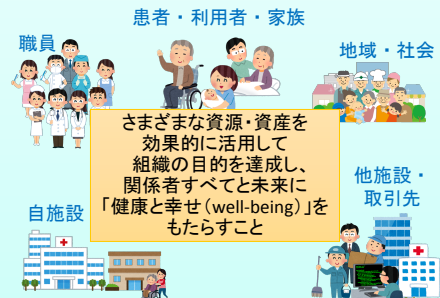
基礎看護学教室

Our Mission

「看護管理学」は、患者だけでなく働く人や地域社会も含む関係者すべてとその未来に「健康で幸せ (well-being) な生活」をもたらすことを目指し、働く人や集団、道具や環境、プロセスなどに効果的にアプローチする方法論を開発していく学問です。また、生活モデルに基づき人を全人的にとらえ、人が生きることを包括的に支えるという看護の価値観を管理に活かすことを追究する学問でもあります。

「看護体系・機能学」は、社会の変化、科学・技術の革新の中で看護が提供できる価値、機能、可能性を追求し、新しいモデルや技術を開発していく学問です。

私たちの研究室は、看護の現場や社会の未来への貢献を意識しながら、この2つの学問分野を一体的に運営し、研究に取り組み、成果を発信していきます。



Research Topics

人を活かす

- ・キャリア発達
- ・エンパワメント
- ・リーダーシップ
- ・労働条件と職務行動

集団を活かす

- ・チームダイナミクス
- ・組織運営
- ・組織開発
- ・ダイバーシティ

道具・環境を活かす/変える

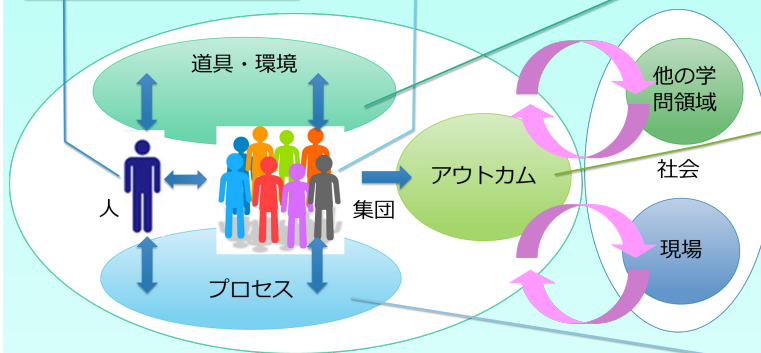
- ・医療政策、医療情勢
- ・新しい技術・モデルの開発、検証と利用
- ・情報コミュニケーションシステム (ICT)の活用
- ・建築構造、レイアウト
- ・職場環境、人事労務諸制度

アウトカムを明らかにする

- ・医療・看護の質、質改善
- ・効率、費用対効果
- ・患者・家族、職員の健康と幸せ (well-being)

プロセスを変える

- ・人員配置、患者配置
- ・作業フロー、患者フロー
- ・看護・サービス提供システム
- ・チーム医療、役割分担と連携



Faculty Members



准教授 武村雪絵

「看護」は知・技・心を総動員して「人」の力を引き出し活かす仕事です。そして、働く人々やあらゆるものを活かし、新たなネットワークや仕組みを作って社会・患者・職員に貢献することが「管理」の仕事です。「看護」と「管理」の力で幸せな未来を拓く！これが私たちのミッションです。



助教 國江慶子

看護組織で起こる現象や人と人との関係に関心を持ち、研究に取り組んでいます。臨床で働く看護職・他職種との関わりを大切に、研究・教育を通して現場に貢献したいと考えています。

講師 竹原君江

週に1回は臨床に出て看護師専門外来で患者さんのケアにあたっています。研究では看護技術の開発や検証を行っており、その成果をすぐに臨床で患者さんにお返しできる環境があります。看護管理から看護技術まで、幅広い視点で看護を考えることのできる研究室です。ぜひ一度遊びに来てください！



特任助教 市川奈央子

看護職の継続教育に関心を持ち、研究に取り組んでいます。研究と学生への教育を通して看護職の発展に貢献したいと考えています。様々な臨床経験のある研究室メンバーと、多角的な視点をもって研究ができます。

